



glatthaar

fertiggeller®

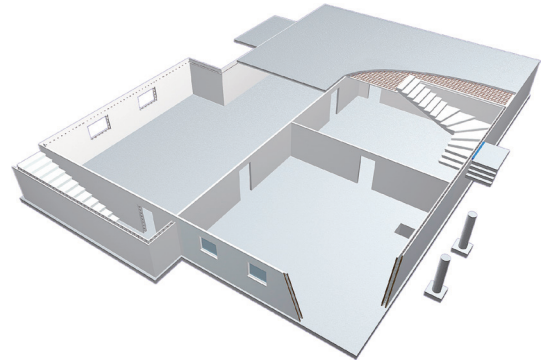


Leistungsübersicht glatthaar-fertiggeller für Ihr HUIITH-HAUS



Leistungskurzübersicht für Glatthaar-Vario-Keller

1. Berechnung der Statik
2. Fachbauleitung und Bauanlaufgespräch
3. Montagepläne
4. Einrichten der Baustelle
5. Wanddurchführungen für die Entwässerung
6. PE-Folie unter der Bodenplatte
7. Bodenplatte D=20 cm
8. Geschosshöhe 2,43 m
9. Kelleraußenwände D=20 cm
10. Durchführung für den Erdungsanschluss aus Edelstahl
11. Kellerfenster als Isolierfenster 90/75 cm bis zu 4 Stück
12. Kellerinnenwände lt. Planung 10 bzw. 12 cm Stärke
13. Kellerdecke D=18 cm
14. Aussparungen in der Kellerdecke für Sanitärinstallation
15. Wandfugen im Innenbereich schließen
16. Einzelfundamente für geplante Stützen (wenn im Typengrundriss geplant)
17. Erkerkragplatte unten und stirnseitig gedämmt (wenn im Typengrundriss geplant)

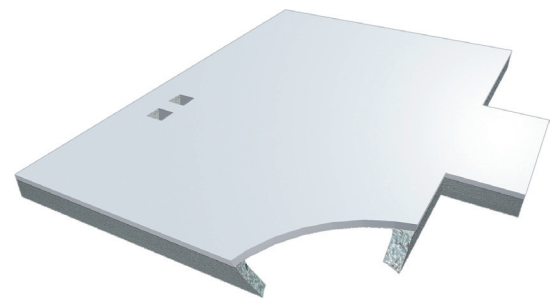


Glatthaar-Vario-Keller PLUS

18. Leistungen wie vor beschrieben PLUS den folgenden Mehrleistungen
19. Kellerabdichtung Aqua Safe gegen Bodenfeuchte
20. Schnurgerüst für die Feineinmessung
21. Kellerinnentreppe als Betonfertigteil gemäß Typengrundriss

Glatthaar-Vario-Bodenplatte

1. Berechnung der Statik
2. Fachbauleitung und Bauanlaufgespräch
3. Schalpläne
4. Einrichten der Baustelle
5. Aushub der Frostschränzen
6. Herstellung der Frostschränzen aus Beton 40/80 cm
7. Entwässerungsgräben unter der Bodenplatte bis 40 cm tief
8. Entwässerungsleitungen als KG-Rohr DN 100 mit 3 Stück Anschlussstellen
9. Fundamenterde
10. PE-Folie unter der Bodenplatte
11. Bodenplatte nach Statik in Beton C20/25 erstellt



Grundlage für obigen Leistungsumfang ist die Bau- und Leistungsbeschreibung Glatthaar-Vario-Keller bzw. Glatthaar-Vario-Bodenplatte in der aktuell gültigen Fassung sowie die allgemeinen Geschäftsbedingungen der glatthaar-fertiggeller gmbh & co.kg. Obige Aufstellung gültig für umseitige Preisliste.



Wettbewerb
Deutschlands
kundenorientierteste
Dienstleister
Sonderpreis 2010
Weiterempfehlung B2C





HUITH-HAUS Preisblatt für glatthaar-Keller und -Bodenplatten



Haustyp	Vario Keller		Vario-Keller PLUS	Option für Keller	Bodenplattenleistungen	Option für Bodenplatten
	Quadratmeter Deckenfläche kurz qm DF	Inklusive Kragplatten und Stützenfundamente im Grundriss	Inklusive Abdichtung gegen Bodenfeuchte, Schnurgerüst und Betoninnentreppe lt. Erdgeschossplan	Perimeterdämmung außen D = 80 mm		
Einfamilienhäuser						
Typ 96	60,53 m² DF	22.315,76 €	26.327,80 €	3.154,48 €	9.603,37 €	564,21 €
Typ 108 - 1	65,50 m² DF	24.056,80 €	28.155,87 €	3.357,21 €	10.128,61 €	654,86 €
Typ 108 - 2	70,64 m² DF	22.767,27 €	26.764,38 €	3.407,89 €	9.551,32 €	609,53 €
Typ 113	76,09 m² DF	24.523,81 €	28.808,30 €	3.562,98 €	10.250,33 €	637,27 €
Typ 114	70,53 m² DF	24.197,23 €	28.384,37 €	3.509,25 €	10.346,71 €	682,05 €
Typ 116	74,85 m² DF	24.124,16 €	28.386,94 €	3.509,25 €	10.091,29 €	627,66 €
Typ 117	75,17 m² DF	24.655,32 €	28.731,75 €	3.610,62 €	10.418,53 €	645,79 €
Typ 119	80,22 m² DF	25.854,91 €	30.211,72 €	3.635,96 €	10.780,05 €	650,32 €
Typ 121 - 1	80,41 m² DF	25.916,14 €	30.276,28 €	3.635,96 €	10.804,42 €	650,32 €
Typ 121 - 2	82,36 m² DF	26.544,63 €	30.746,95 €	3.686,64 €	11.054,52 €	659,39 €
Typ 122 - 1	79,29 m² DF	26.592,55 €	30.933,08 €	3.635,96 €	11.184,07 €	704,71 €
Typ 122 - 2	78,17 m² DF	26.052,79 €	30.373,71 €	3.711,98 €	11.375,71 €	663,92 €
Typ 123	72,70 m² DF	25.764,52 €	29.989,66 €	3.483,91 €	11.133,12 €	677,52 €
Typ 124	72,61 m² DF	26.538,98 €	30.762,54 €	3.544,73 €	10.954,48 €	688,40 €
Typ 128	82,15 m² DF	27.761,04 €	31.959,68 €	3.762,67 €	11.886,19 €	672,99 €
Typ 130 - 1	79,31 m² DF	27.027,02 €	31.175,94 €	3.711,98 €	11.472,83 €	718,31 €
Typ 130 - 2	81,48 m² DF	26.261,00 €	30.447,92 €	3.661,30 €	10.941,65 €	654,86 €
Typ 133	84,65 m² DF	28.355,67 €	32.598,09 €	3.737,32 €	11.889,50 €	722,84 €
Typ 138	90,68 m² DF	29.335,81 €	33.683,82 €	3.940,05 €	12.121,65 €	704,71 €
Typ 139	84,30 m² DF	28.362,37 €	32.790,62 €	3.737,32 €	11.904,89 €	722,84 €
Typ 142 - 1	84,88 m² DF	30.604,11 €	35.042,52 €	3.813,35 €	12.724,65 €	736,44 €
Typ 142 - 2	85,13 m² DF	30.195,32 €	34.446,15 €	3.747,46 €	12.941,59 €	724,66 €
Typ 142 - 3	96,78 m² DF	30.659,83 €	35.306,61 €	3.990,74 €	12.904,03 €	713,78 €
Typ 143	85,28 m² DF	31.582,82 €	36.028,24 €	3.762,67 €	12.632,12 €	727,38 €
Typ 145	91,95 m² DF	31.478,94 €	36.041,15 €	3.914,71 €	13.626,50 €	754,57 €
Typ 146	89,26 m² DF	28.768,50 €	33.091,64 €	3.864,03 €	11.939,52 €	691,12 €
Typ 149	97,29 m² DF	30.589,92 €	35.245,63 €	4.269,49 €	12.969,45 €	763,64 €
Typ 151	85,32 m² DF	30.704,93 €	35.151,04 €	3.864,03 €	12.690,02 €	745,51 €
Typ 155	94,97 m² DF	32.929,02 €	37.544,10 €	4.269,49 €	13.244,28 €	763,64 €
Typ 160 - Titelseite	90,26 m² DF	31.378,34 €	35.910,95 €	3.864,03 €	13.362,28 €	745,51 €
Typ 164	107,46 m² DF	37.122,36 €	41.956,14 €	4.776,31 €	15.220,41 €	908,68 €
Typ 175 (ohne Garage)	96,01 m² DF	30.187,46 €	34.820,76 €	4.040,40 €	12.805,27 €	722,66 €
Bungalows						
Typ 98	115,05 m² DF	35.404,38 €	40.371,07 €	4.548,24 €	15.533,54 €	813,49 €
Typ 102	111,68 m² DF	34.379,87 €	39.287,54 €	4.598,93 €	15.101,31 €	822,56 €
Typ 116	130,12 m² DF	40.601,03 €	45.831,59 €	5.029,73 €	17.466,42 €	899,61 €
Typ 126	139,32 m² DF	43.611,95 €	49.003,60 €	5.105,75 €	18.646,41 €	913,21 €
Typ 133 - 1	147,65 m² DF	47.416,15 €	52.953,66 €	5.232,46 €	20.001,02 €	935,87 €
Typ 133 - 2	145,08 m² DF	44.486,05 €	49.978,56 €	5.587,23 €	19.098,99 €	999,33 €
Typ 137	155,50 m² DF	48.153,01 €	53.827,97 €	5.485,87 €	20.435,46 €	981,20 €
Typ 139	180,63 m² DF	57.089,29 €	63.204,29 €	5.942,01 €	23.944,83 €	1.062,78 €
Typ 140	154,66 m² DF	50.883,34 €	56.543,59 €	5.122,98 €	20.327,72 €	916,29 €
Doppelhaushälften						
Typ 102	69,23 m² DF	25.006,96 €	29.171,34 €	3.378,49 €	10.258,41 €	604,27 €
Typ 110	72,27 m² DF	24.053,77 €	28.271,38 €	3.480,87 €	9.760,38 €	622,58 €
Typ 115	70,89 m² DF	23.811,45 €	28.004,89 €	3.758,61 €	9.869,58 €	672,26 €
Typ 120	74,87 m² DF	24.654,19 €	28.917,32 €	3.631,90 €	10.093,86 €	649,60 €
Typ 128	72,27 m² DF	23.779,64 €	27.997,25 €	3.480,87 €	9.760,38 €	622,58 €
Typ 130	82,29 m² DF	27.051,65 €	31.444,70 €	3.783,95 €	11.045,55 €	676,79 €
Typ 164	71,26 m² DF	23.885,31 €	28.085,23 €	3.525,47 €	9.836,05 €	684,95 €
Pultdachhäuser						
Typ 110	70,23 m² DF	23.063,16 €	27.245,05 €	3.661,30 €	9.784,93 €	654,86 €
Typ 119	74,54 m² DF	24.188,72 €	28.446,07 €	3.661,30 €	10.051,53 €	654,86 €
2-Familienhäuser						
Typ 162	101,68 m² DF	32.979,80 €	37.712,37 €	4.168,12 €	14.104,91 €	745,51 €
Typ 169	98,69 m² DF	33.729,87 €	38.410,09 €	4.041,42 €	14.866,21 €	722,84 €
Typ 195	111,54 m² DF	35.879,79 €	40.785,02 €	4.294,83 €	15.791,17 €	822,56 €
Typ 219	123,87 m² DF	41.090,38 €	46.211,51 €	4.654,68 €	18.531,88 €	886,92 €
Wohnhäuser mit Einliegerwohnung						
Typ 151	97,60 m² DF	30.731,25 €	35.392,39 €	4.092,10 €	13.009,21 €	731,91 €
Typ 186	124,32 m² DF	41.856,95 €	49.447,09 €	4.816,86 €	16.436,31 €	861,54 €
Typ 206	125,80 m² DF	42.649,53 €	49.881,65 €	4.598,93 €	17.739,80 €	876,95 €
Typ 211	120,10 m² DF	41.507,49 €	46.562,60 €	4.472,22 €	17.460,19 €	854,29 €
Mediterrane Häuser						
Typ 113	69,59 m² DF	24.671,74 €	28.842,42 €	3.382,55 €	10.309,20 €	605,00 €
Typ 119	70,25 m² DF	22.641,58 €	26.823,81 €	3.407,89 €	9.501,30 €	609,53 €
Typ 122	74,77 m² DF	24.098,37 €	28.359,75 €	3.509,25 €	10.081,03 €	627,66 €
Typ 129	77,09 m² DF	25.702,17 €	29.812,21 €	3.559,94 €	10.950,99 €	636,73 €
Typ 144	87,19 m² DF	28.123,27 €	32.602,12 €	3.813,35 €	11.674,02 €	682,05 €
Typ 152	93,08 m² DF	30.298,51 €	34.880,50 €	3.914,71 €	12.950,21 €	754,57 €
Typ 153	88,06 m² DF	29.731,86 €	34.225,95 €	3.813,35 €	12.466,67 €	736,44 €
Typ 161	87,18 m² DF	31.347,95 €	35.826,63 €	3.961,34 €	13.806,60 €	762,91 €

Alle Preise inkl. 19% Mehrwertsteuer; gültig in Deutschland (ohne Inseln)